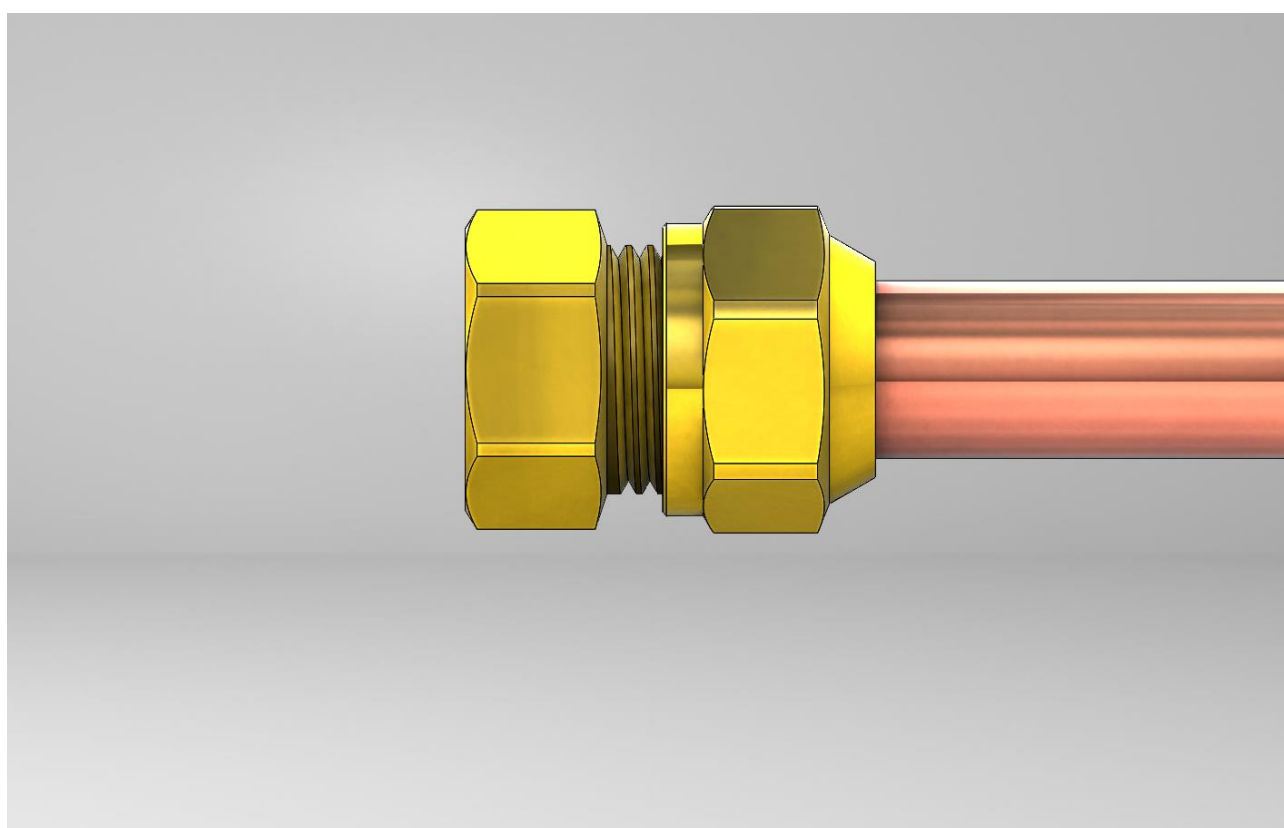


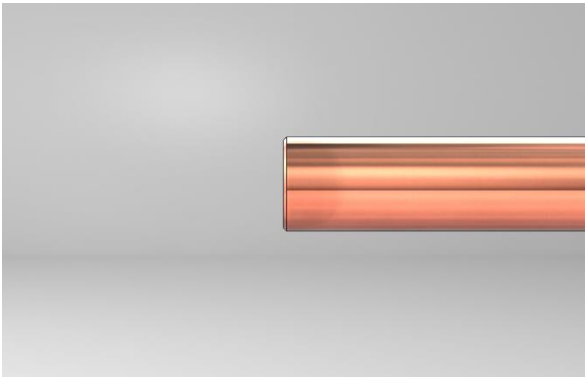


Installasjonsmanual for klemringskoblinger

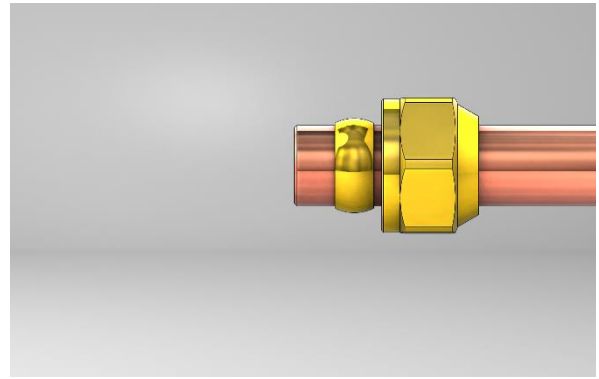


Vi anbefaler bruk av støttehylse.

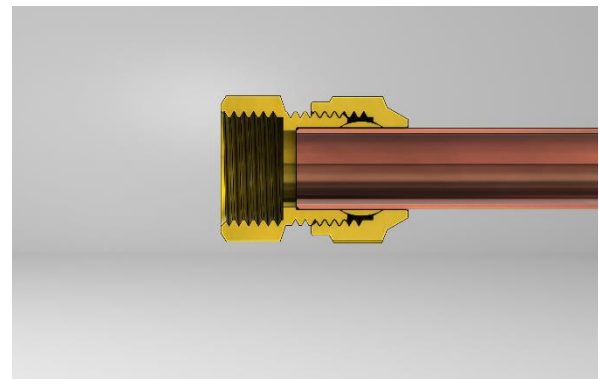
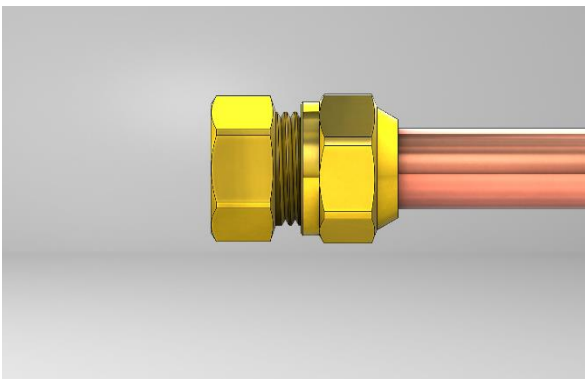
2019



Sjekk at røret er kompatibelt med koblingen.
Kapp røret i rett vinkel og rengjør kantene på røret.
Sjekk at røret har beholdt formen.



Fest mutteren og klemring på røret.



Skv røret hele veien inn i koblingen og tilpass **klemring** og mutteren i koblingen. Stram for hånd og pass samtidig på at røret er presset inn i koblingen. Stram koblingen i henhold til tabellen med et passende verktøy.

Tabell: Stramming = antall omdreininger

Kontroller at koblingen er tett etter strammingen og stram ytterligere om nødvendig. I tabellen finnes anbefalt strammemengde. Stram koblingen i henhold til tabellen under med et passende verktøy. Etter strammingen bør det følges opp at koblingen er tett. Hvis nødvendig, vri litt til slik at koblingen blir tett.

Rørtype	Størrelse		
	6-18mm	22mm	28-54mm
Halvhard og hard kobber	1¼	1	¾
Myk kobber	1	¾	½
PEX-rør	1½	1½	1½

OBS! Komponentene ødelegges hvis koblingen strammes med for mye kraft. Vi anbefaler bruk av støttehylse med PEX-rør, halvharde og oppvarmede kobberrør.